



BT-GIGAFLASH

Référence: B04714

990,00 € TTC



Stroboscope LED extrêmement puissant avec 9 segments contrôlables séparément et une puissance lumineuse de +/-100 000 lm.

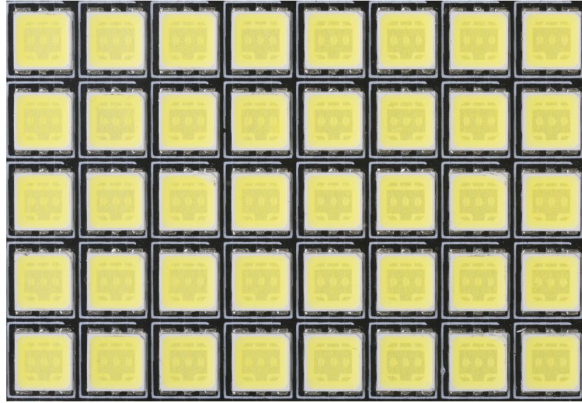
- Stroboscope LED extrêmement puissant avec 9 segments contrôlables séparément !
- 1260 LED stroboscopiques pour une puissance lumineuse exceptionnelle de +/-100 000 lm
- **Fonction blinder longue durée** avec fonction de fondu automatique
- **Effets stroboscopique à pixels aléatoires** intégrés époustouflants, aucune programmation nécessaire.
- Contrôle DMX intégral avec :
 - 7 modes de canal différents pour les effets stroboscopiques (1 canal à 13 canaux)
 - 3 modes de contrôle des pixels différents (1 canal à 9 canaux)
- Affichage LCD pour faciliter la navigation dans les menus de configuration
- Le coupe-flux à deux volets avec réflecteur interne brillant augmente le rendement lumineux et protège l'appareil au cours du transport.
- Peut être utilisé comme lyre « wash » à puissance réduite (*par exemple pour éclairer la scène au cours de la mise en place technique d'un concert*)
- Prêt pour studio de télévision :
 - Blanc naturel : 4500K avec CRI > 90
 - Taux de rafraîchissement LED sans scintillement 2000 Hz
- Système de refroidissement silencieux
- Boîtier ALU compact et robuste avec verre trempé devant les LED, parfait pour les entreprises de location !
- Crochet de suspension solide, préparé pour une installation rapide avec pinces oméga.
- En cas d'échec DMX, les modes « tout éteint » ou « maintien » resteront disponibles.
- Fonction de verrouillage afin d'empêcher les modifications indésirables de la configuration.
- Les réglages d'usine par défaut peuvent être chargés.
- Entrées/sorties XLR 3 / 5 broches et alimentation pour connecter facilement en série plusieurs appareils jusqu'à 16 A.
- Alimentation avec PFC actif.

Caractéristiques

Marque	Briteq
Couleurs pilotables	Blanc naturel
Indice de protection	IP20

Galerie photos





www.hitmusic.eu