



## DBI-44

Référence: B08204

790,00 € TTC



Interface réseau audio analogique / DANTE® de qualité supérieure pour installation fixe avec 4 entrées + sorties analogiques et des ports GPIO

- Interface réseau audio analogique / Dante de qualité supérieure pour installation fixe
- Convertit l'audio du réseau DANTE® en 4 sorties analogiques symétriques de haute qualité.
- Convertit 4 entrées analogiques symétriques haut de gamme en audio réseau DANTE®
- Entrée/sortie Ethernet GIGABIT utilisant un switch Marvell à haut débit (pas de délai de liaison)
- TRAITEMENT AUDIO DSP intégré (égaliseurs paramétriques, compresseurs, délais, ...) sur tous les canaux : parfait pour une utilisation en tant que processeur DANTE de gestion des haut-parleurs, mais également utilisable dans de nombreuses autres applications.
- MATRICE AUDIO 8x8 pour le prémixage local, le routage flexible, ...
- SERVEUR WEB intégré : interface utilisateur entièrement graphique et très intuitive pour une configuration facile et un contrôle du DSP sur n'importe quel périphérique réseau !
- Le logiciel "SYNQ Network Discovery Tool" fourni permet de trouver très facilement le ou les appareils sur un réseau local et de les ouvrir sur n'importe quel ordinateur de bureau, sans connaître l'adresse IP.
- Support du protocole OSC : toutes les fonctions peuvent être contrôlées par des apps créées par l'utilisateur et fonctionnant sur des iPhones, des smartphones Android, des Tablets et des ordinateurs de bureau.
- Qualité audio extrêmement élevée : S/N > 120dB ~ THD : < 0.003%
- Ports GPI/GPO pour des fonctionnalités supplémentaires et le contrôle de différentes fonctions :
  - GPI : connectez des interrupteurs, des potentiomètres, des appareils de contrôle, des systèmes d'alarme, ...
  - GPO : commande de toutes sortes d'appareils externes, déclenchement de présentations PowerPoint, ...
- Entièrement équipé de connecteurs EUROBLOCK pour une installation facile.
- Conforme à la norme IEEE 802.3-2005 pour les technologies de l'information.
- Fiabilité extrême, grâce à l'utilisation exclusive de composants de qualité industrielle, tels que : DACs audio Burr Brown haut de gamme, ADCs de AKM, condensateurs électrolytiques Würth, ...
- Options d'alimentation :
  - Entrée externe 24Vdc (EUROBLOCK)
  - PoE : Alimentation par Ethernet (PoE classe 0)
- BOÎTIER : ½ boîtier 19" moulé sous pression avec différentes options d'installation :
  - 1 unité s'adapte dans un rack 1U 19" (adaptateur 19" en option).
  - 2 unités peuvent être installées ensemble dans un rack 1U 19" (adaptateurs inclus).
  - Montage mural facile avec l'adaptateur mural en option.

## Caractéristiques

<b>Marque</b>	Synq
<b>Protocole</b>	AES67, Dante

## Accessoires recommandés



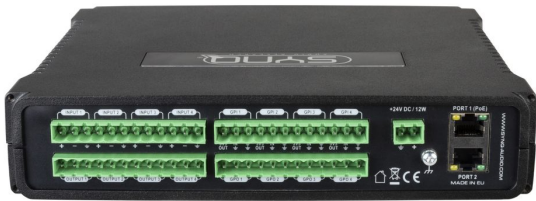
### **WALL MOUNT SET**

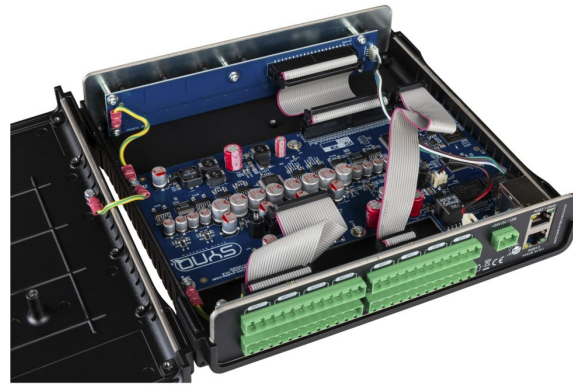
46,90 € TTC

Réf: B08209

---

Galerie photos





[www.hitmusic.eu](http://www.hitmusic.eu)