



LD-1024BOX-E

Interface DMX 1024 canaux pour les spectacles live et l'automatisation des lumières

Référence: B05031

329,00 € TTC



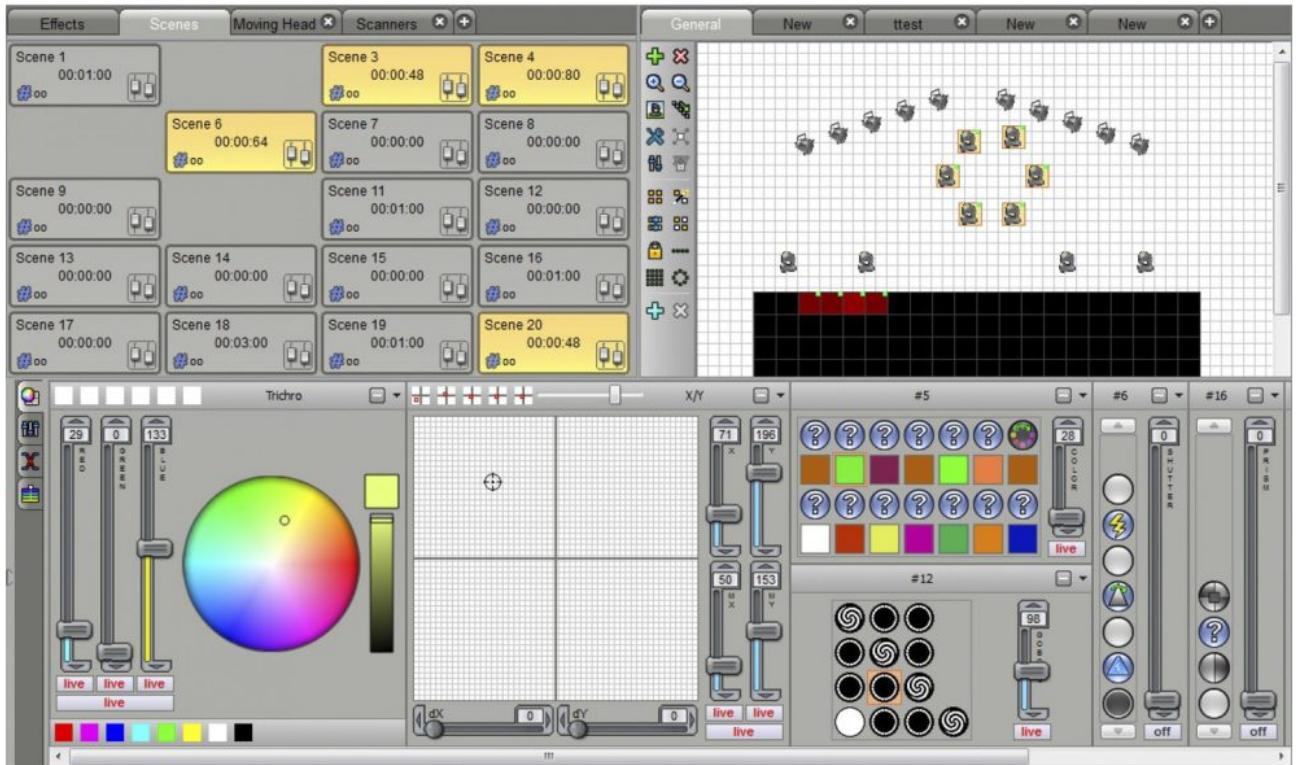
- Interface DMX 1024 canaux pour les spectacles live et l'automatisation des lumières.
- Peut être connecté à votre ordinateur via USB (câble inclus) ou via Ethernet (LAN / WLAN).
- 1024 canaux en mode autonome (300KB de mémoire interne = 100 à 1024 pas DMX).
- Jusqu'à 2 univers Artnet par boîtier connecté au PC lors de l'utilisation du logiciel LED PLAYER ou PRO DMX. L'Artnet sera envoyé sur le connecteur réseau RJ45 de votre PC.
- Jusqu'à 8 univers Artnet par boîtier connecté au PC lors de l'utilisation du logiciel PIXXEM !
- Récepteur infrarouge (télécommande IR en option).
- 1 Bouton NEXT pour la sélection des scènes.
- Timeline de 30 minutes pour la synchronisation de l'éclairage, des boucles audio et vidéo ! (logiciel Pro DMX).
- Fonctionne avec les logiciels Chromateq Led Player, Pro DMX Pixxem (inclus).
- Connecteurs XLR à 3 broches.
- Alimentation pour l'utilisation en mode autonome : 5V DC, 0,2A (adaptateur non inclus).
- Un récepteur infrarouge externe optionnel peut être connecté à l'unité (LD-512Kit-IR = récepteur IR + 2 télécommandes).
- Pour plus d'informations sur le logiciel : chromateq.com

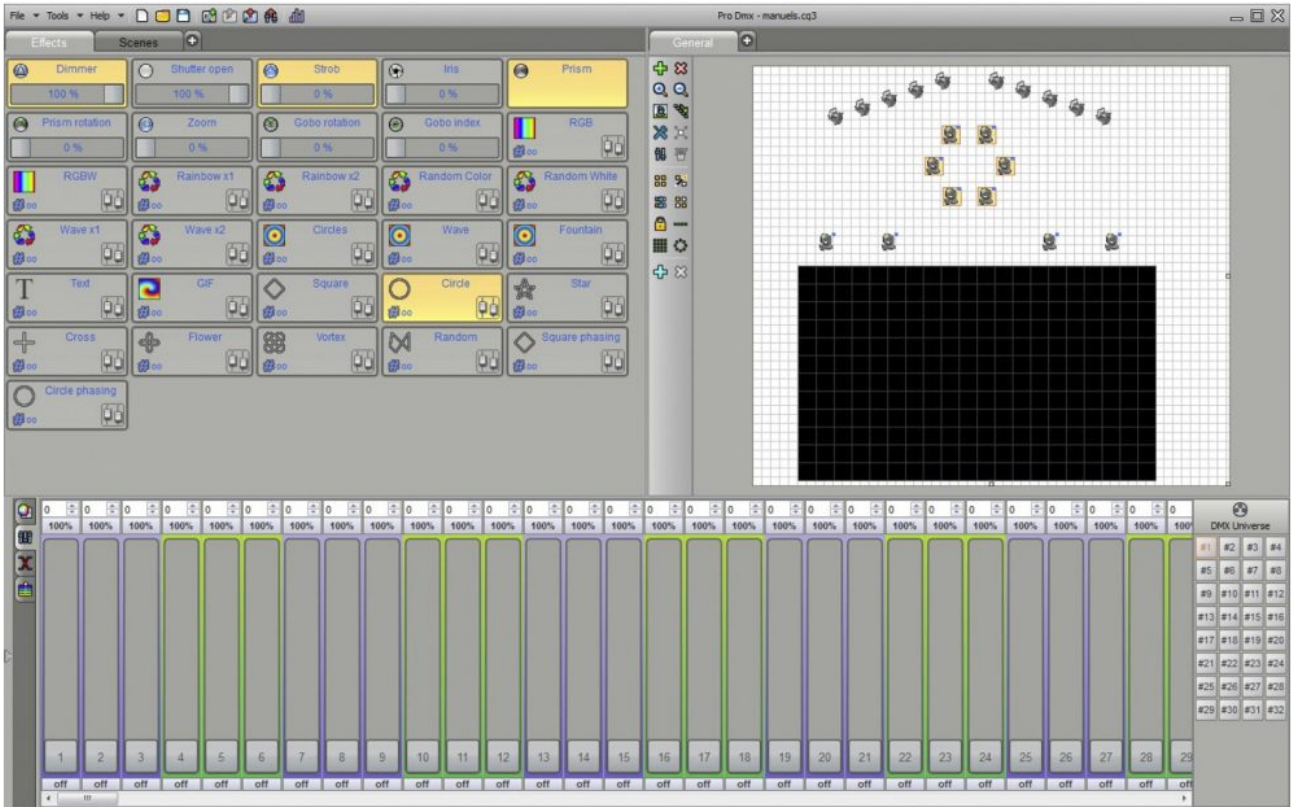
Caractéristiques

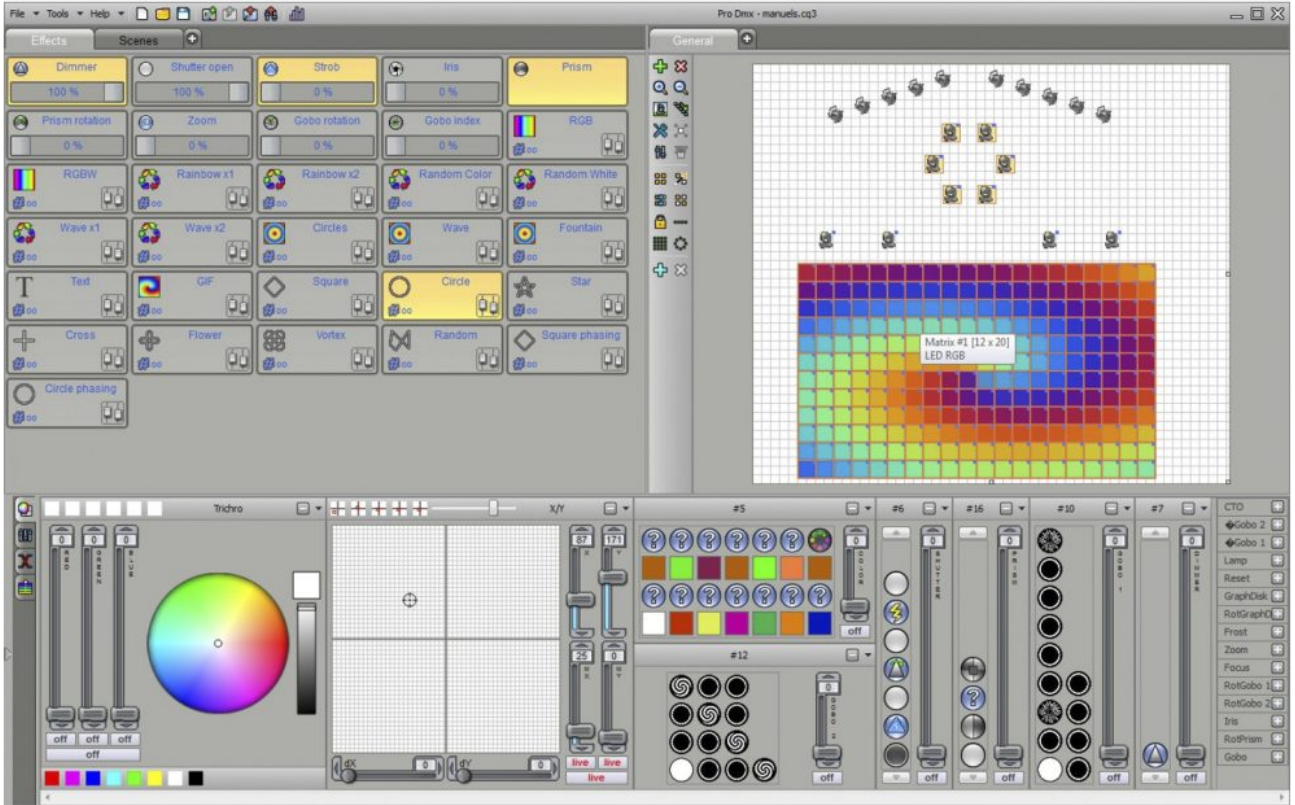
Marque	Briteq
Protocole	Art-Net, DMX, MIDI, sACN

Galerie photos









The image displays a professional video editing software interface, likely Avid Media Composer. The main workspace is a multi-track timeline with the following tracks visible from top to bottom:

- Music:** Contains an audio track with a waveform and a file path: `C:\Users\Chromateq\Desktop\MP3 saïdn\Daft Punk - Aerodynamic.mp3`.
- Video:** Contains two video tracks with file paths: `Chromateq\Desktop\Elodie\CIMG` and `romateq\Desktop\Elodie\CD`.
- Moving Head XY:** Contains a track labeled "New - test1".
- MH Color:** Contains tracks for "scene general - Scene 6" and "scene general - Scene 7".
- MH Effects:** Contains tracks for "scene general - Scene 6" and "scene".
- Matrix panel:** Contains a track for "scene general - Scene 16".
- PAR SCAN RGB:** Contains a track for "scene general - Scene 17".
- Scanners:** Contains a track for "scene general".
- 2CH AUDIO:** Contains a track for "scene general".
- BDN MACV MARS:** Contains a track for "scene general - Scene 17".
- binar xrtidh:** Contains a track for "scene general - Scene 17".
- ACTIVATION:** Contains a track for "scene general - Scene 17".

On the right side, there is a **Video** preview window showing a black background with a white musical note and a film strip graphic. Below it is a faded version of the same graphic.

The top of the interface features a control bar with the following information:

- Duration:** 0 h 6 m 0 s 0
- Start:** 0 h 0 m 16 s 40
- End:** 0 h 1 m 33 s 920
- Time:** 0 h 1 m 53 s 600
- Duration (bottom):** 0 h 1 m 17 s 880