



LD-1024BOX

Interface DMX à 1024 canaux DMX (2 univers de 512 can.)

Référence: B05006

QR Code

- Interface DMX à 1024 canaux DMX (2 univers de 512 can.)
 - 1024 canaux de sortie quand l'appareil est utilisé avec un ordinateur
 - 512 canaux de sortie quand l'appareil est utilisé de façon autonome, sans ordinateur (max 1500 pas / 255 scènes)
- Fonctionne avec les logiciels Chromateq Led Player et Pro DMX . (inclus)
- Boîtier solide en aluminium
- Connecteurs de sortie DMX par XLR à 3 broches Neutrik®
- Double borne DMX supplémentaire pour les installations fixes
- USB cable inclus
- Récepteur Infra-Rouge qui peut être utilisé avec une commande IR optionnelle (en mode autonome)
- Pour plus d'informations concernant les logiciels: www.chromateq.com

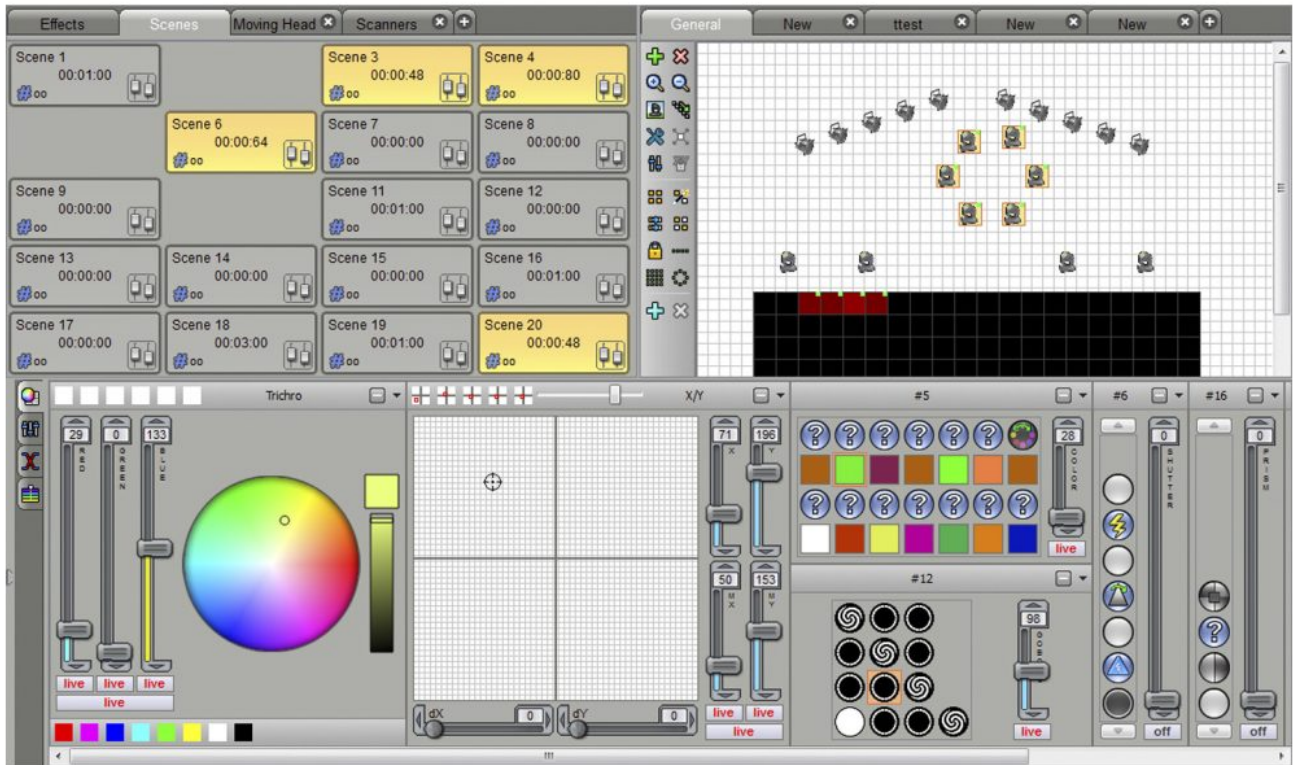
Caractéristiques

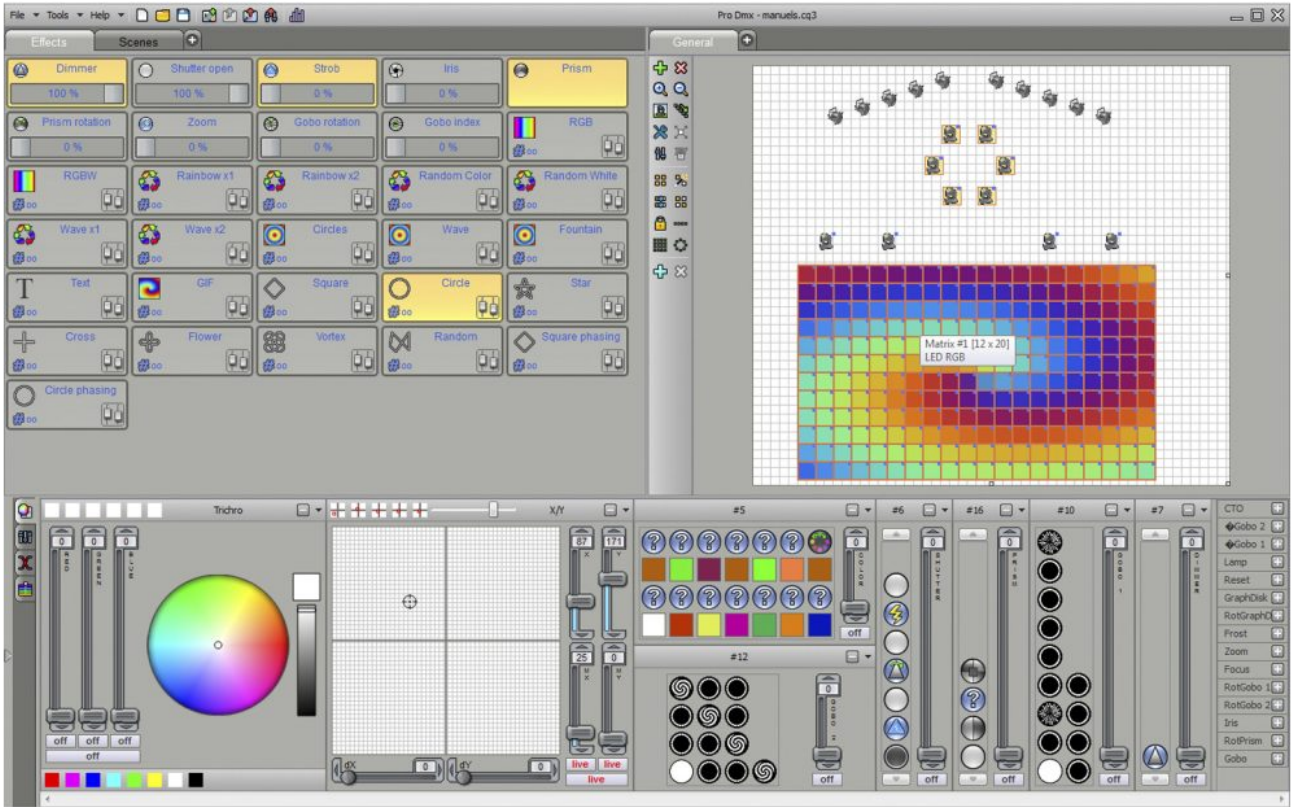
Marque	Briteq
Protocole	Art-Net, DMX

Accessoires recommandés

Galerie photos







The screenshot displays a professional video editing software interface. At the top, there are playback controls and timecode information. The main area is a multi-track timeline with the following tracks from top to bottom:

- Music:** Contains an audio waveform and a clip titled "C:\Users\Chromateq\Desktop\MP3 said\Daft Punk - Aerodynamic.mp3".
- Video:** Contains two video clips: "Chromateq\Desktop\Elodie\CIMG" and "romateq\Desktop\Elodie\C".
- Moving Head XY:** Contains a clip labeled "New - test1".
- MH Color:** Contains clips labeled "scene general - Scene 6" and "scene general - Scene 7".
- MH Effects:** Contains clips labeled "scene general - Scene", "scene", "scene 4", and "scene general - Sc".
- Matrix panel:** Contains a clip labeled "scene general - Scene 16".
- PAR SCAN RGB:** Contains a clip labeled "scene general - Scene 17".
- Scanners:** Contains a clip labeled "scene genera".
- TRANSFORM:** Contains a clip labeled "scene Devels".
- PAR SCAN RGB:** Contains a clip labeled "scene general - scene 17".
- Matrix panel:** Contains a clip labeled "scene general - scene 16".
- MH EFFECTS:** Contains a clip labeled "scene general - scene".

On the right side, there are two video preview windows. The top one, titled "Video", shows a black background with a white musical note and a film strip graphic. The bottom one shows a similar film strip graphic.