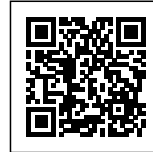
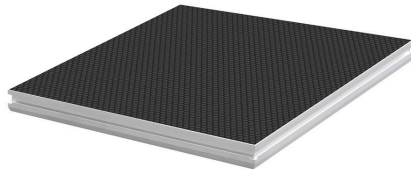


PLTS-1X1

449,00 € TTC

Plateforme 1 x 1 m antidérapant 750 kg/m²

Livré sans pieds



UGS : H10370

Catégories : [Plateaux pour plateformes STAGE](#)

EAN13 : 3662009014463

brand ConteStage

PLATEFORMES STAGE

Grâce à leur structure, les plateformes peuvent être utilisées aussi bien à l'extérieur qu'à l'intérieur. Le dessus de la plateforme est constitué d'un contreplaqué résistant à l'eau avec une couche antidérapante.

Compatible avec 3 types de pieds

Les plateformes peuvent être supportées par des pieds ronds, carrés ou télescopiques qui permettent de régler la hauteur de la plateforme en douceur et avec précision. Les pieds en caoutchouc des plates-formes assurent la stabilité.

Caractéristiques de PLTS-1x1

Matière	Cadre : Aluminium Plateau : multiplis 12 mm avec revêtement antidérapant
Dimensions	1 m x 1 m
Epaisseur	90 mm
Charge répartie admissible	750 kg/m ²
Finition	Aluminium / Noir
Poids	16 kg

A propos de la sécurité

Conformément à la norme NF E85-015 :

- Une hauteur maximale de 150 cm est autorisée
- Un garde-corps doit être installé si la hauteur à gravir est supérieure à 50 cm.

Ces dispositions ne sont pas exhaustives. Pour les autres prescriptions, se procurer la norme citée ci-dessus.

Attention à la capacité du sol :

Un sol meuble peut nuire à la sécurité de l'installation.

Veillez répartir les charges uniformément sur toute la surface de la plateforme.

À propos des garde-corps et escaliers :

Un garde-corps doit être installé dès que la hauteur de chute est supérieure à 50 cm.

Un escalier inférieur ou égal à 120 cm de large doit comporter au moins une main courante.

Résistance au feu :

Classe de résistance au feu : BFL-S1 (correspond à la classe M1 française).

Il est conforme à la norme européenne EN13501-1+A1:2010

Résistance à l'eau :

Le plateau est constitué de contre-plaqué multiplis de bouleau filmé dessous et recouvert d'un revêtement antidérapant sur le dessus.

Il est prévu pour résister aux projections d'eau, donc à la pluie occasionnelle.

Il ne doit pas être immergé et installé sur une longue durée ou stocké à l'extérieur sous risque de gonfler et de réduire la capacité de charge.

INFORMATIONS COMPLÉMENTAIRES

Marque	ConteStage
Dimensions	1 x 1 m

GALERIE D'IMAGES

