



## **VBAR-100DW**

Référence: H11380

**799,00 € TTC**



Projecteur architectural IP66 24 LEDs 2700-5600 K 100 W 15 x 30°

#### LED

- 24 x LEDs 4 W Dynamic White 2700-5600 K
- Lentilles asymétrique à ouverture de 15 x 30°

#### Luminosité

- 4724 lm - 729 lux à 5 m

#### CRI

- 95

#### Consommation

- 102 W

#### Dimensions

- 997 x 117 x 53 mm

#### Poids

- 5.7 kg

#### Connections

- Connections DMX/Power par cordons hybrides IN et OUT avec fiches IP 67

#### Caractéristiques

- Contrôle par boîtier externe VRDM-Control pour le paramétrage par RDM
- Compatible avec les consoles RDM sur certains paramètres
- Protocole de commande DMX sur 2 à 4 canaux selon le mode choisi
- Alimentation : 110-240 V/50-60 Hz
- Taux de rafraîchissement sélectionnable de 900 Hz à 3600 Hz
- Refroidissement : par convections
- Finitions : fonte d'aluminium peinture époxy gris blanc RAL 9002
- Degré de Protection IP 66 : résiste à la poussière et aux projections d'eau dans toutes les directions
- Résistance aux chocs IK 07 : protégé contre un choc

#### Caractéristiques

<b>Marque</b>	Contest Architectural Lighting
<b>Couleurs pilotables</b>	Blanc chaud, Blanc froid, Blanc naturel
<b>Puissance</b>	100 W
<b>Protocole</b>	DMX, RDM
<b>Type de lampe</b>	LED

## Accessoires recommandés



### **VRDM-CONTROL**

379,00 € TTC  
Réf: H11383

---

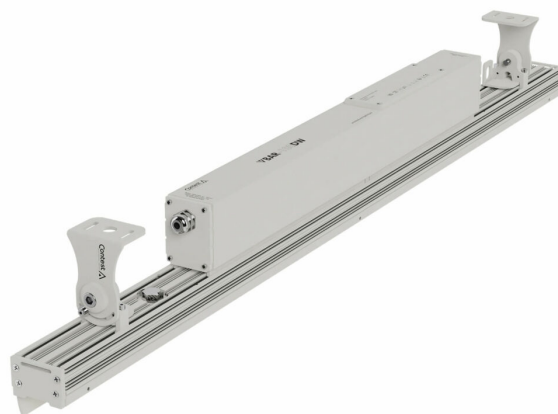


### **VRDM-SPLIT**

249,00 € TTC  
Réf: H11546

---

## Galerie photos



[www.hitmusic.eu](http://www.hitmusic.eu)